

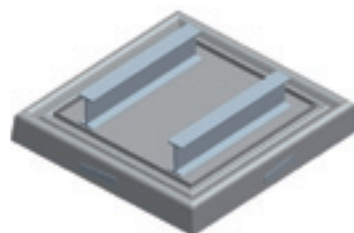
Redonnons le meilleur à la terre

WG4

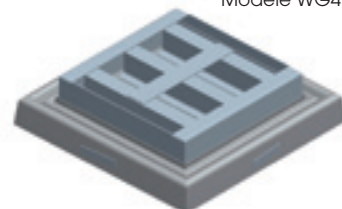
WG2

Les avantages techniques

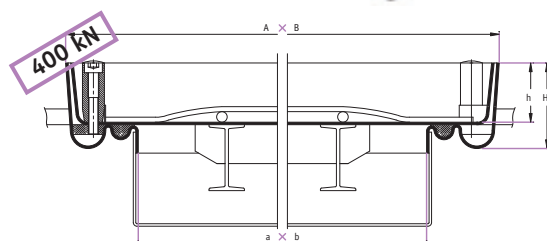
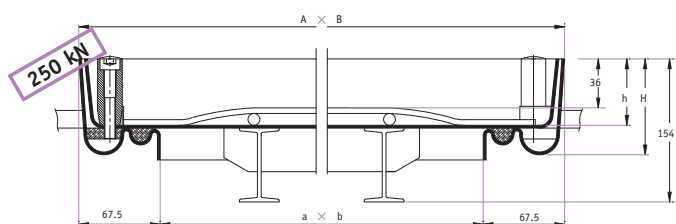
- Haute résistance aux charges lourdes.
- Étanche aux odeurs et au ruissellement.
- Armature renforcée par fer à béton soudé en croix.
- Jeu de 2 clés fourni pour 3 fonctions :
 - serrage de l'ensemble cadre/cuve
 - déblocage de l'ensemble cadre/cuve
 - manutention de la cuve lors des opérations de visite ou d'entretien.
- Joint spécial à haute résistance aux produits chimiques.



Modèle WG2



Modèle WG4



Référence	a x b mm	A x B mm	Poids KG	H	h
WG20404	400 x 400	535 x 535	22	75	50
WG20505	500 x 500	635 x 635	30	75	50
WG20606	600 x 600	735 x 735	31	75	50
WG20808	800 x 800	935 x 935	52	75	50
WG21006	1000 x 600	1135 x 735	52	75	50
WG21010	1000 x 1000	1135 x 1135	78	75	50
WG40404	400 x 400	535 x 615	38	75	50
WG40505	500 x 500	635 x 715	45	75	50
WG40606	600 x 600	735 x 815	62	75	50
WG40808	800 x 800	935 x 1015	103	75	50
WG41010	1000 x 1000	1135 x 1215	173	75	50

Conseils et normes

Matériau en acier galvanisé à chaud

Dessous des cuves renforcé par des potres pour une résistance aux charges lourdes

- Pour le modèle 250 kN (modèle WG2) :
 - particulièrement indiqués pour les grandes surfaces commerciales et industrielles, les halls, les esplanades
 - Résistent aux passages de chariots élévateurs
 - Charge d'essai de 250 kN selon norme NF EN124 quand la couverture est entièrement équipée de béton C35/45 (selon norme NF EN206-1)
- Pour le modèle 400 kN (modèle WG4) :
 - particulièrement indiqués pour les grandes surfaces commerciales et industrielles, les halls, les esplanades
 - Résistent aux passages de chariots élévateurs et aux véhicules lourds
 - Charge d'essai de 400 kN selon norme NF EN124 quand la couverture est entièrement équipée de béton C35/45 (selon norme NF EN206-1)

CCTP type

Regards en acier galvanisé à chaud de marque FRANCEAUX ou similaire de dimensions A x B avec un passage de a x b, étanches aux odeurs, aux eaux de ruissellement et de refoulement. Equipés de clés de verrouillage et de manutention, et livrés avec une notice de pose. Résistance de 250 kN (pour le modèle WG2), 400 kN (pour le modèle WG4) dans les conditions d'installation d'un béton de classe C35/45 (selon norme NF EN 206-1).

en savoir+ Pose et entretien p 34, notice de pose p 41