

FILTRE DE NEUTRALISATION AVEC PETIT OU GRAND VOLUME DE DILUTION

POLYÉTHYLÈNE (PE)

6890

1 Définition technique

Un filtre de neutralisation en polyéthylène est un appareil destiné à neutraliser les acides de batterie (H2SO4) qui peuvent être déversés dans le réseau à la suite du nettoyage d'une aire de stockage ou d'un déversement accidentel d'acides

Caractéristiques :

- le cuvelage est en polyéthylène haute densité,
- le panier est en polyéthylène avec grille inox,
- la poignée de levage du panier est en acier galvanisé,
- les raccords sont en PVC,
- le couvercle diamètre 400 mm à visser est en polyéthylène,
- marbre concassé (fourni avec le filtre) :
 - 75 kg pour FN2/500
 - 100 kg pour FN2/950

2 Fonctionnement

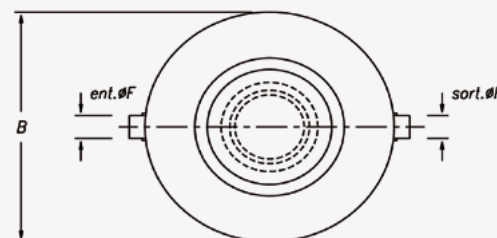
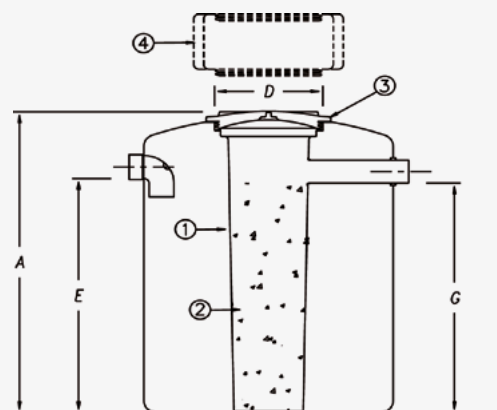
L'eau chargée d'acides pénètre dans l'appareil par le coude plongeur. Les matières lourdes se déposent dans le fond. L'effluent chargé d'acides traverse la couche de marbre et ressort de l'appareil. L'acide se neutralise en consommant le marbre.

3 Entretien

Cet appareil en polyéthylène est insensible à la corrosion. Il ne nécessite pas d'entretien particulier. Le marbre doit être complété régulièrement car il est consommé par l'acide.



IMPORTANT : Tous les six mois, l'appareil doit être vidangé complètement et nettoyé. Le remplir d'eau claire après la vidange avec un tuyau d'un diamètre approprié au volume de l'appareil.



- 1 - Panier polyéthylène avec grille inox
- 2 - Marbre concassé
- 3 - Couvercle à visser Ø 400
- 5 - Rehausse à visser RH 502 ou RH 505 Option

4 Installation

L'appareil sera enterré à l'extérieur du bâtiment, le plus près possible de l'endroit à traiter. Son couvercle arrivera au niveau du sol. Le fond de la fouille devra être parfaitement plat et recouvert de 10 cm de sable.

Le remblai se fera avec du sable, et en aucun cas avec de la pierre ou du gravier. La mise en eau de l'appareil s'effectuera en même temps que le remblaiement. En cas de passages de véhicules dans un rayon de 3 m, de surcharges ou de hauteur de remblai de plus de 500 mm par rapport au fil d'eau sortie, celui-ci doit être installé avec une rehausse polyéthylène ancrée dans une dalle de béton prenant appui sur le terrain non remué tout autour de l'appareil (de manière à ce que le séparateur ne subisse pas directement les charges).

Le ou les tampons de visite resteront toujours accessibles pour permettre l'entretien.

Référence	A	øB	øD	E	øF	G	H	Volume (litres)
FN2/500	1085	790	400	815	100	795	290	390
FN2/950	1290	1000	400	1020	100	1000	290	780

Options :

- MAB05 Marbre concassé, sac de 25 kg. (pour le remplacement)
- RH502..... Rehausse polyéthylène à visser Ø 400 hauteur 250 mm
- RH505..... Rehausse polyéthylène à visser Ø 400 hauteur 500 mm